



**Herzlich Willkommen
an der Ludwig-Dürr-Schule**

- Profil der LDS Grundschule
- Ganztagesesschule an der LDS
- Unterricht in den Eingangsklassen

- Schulprofil „Gesunde Schule“
- Bewegungsfreundliche Grundschule
- Kulturelles Profil
- Leseförderung
- Demokratie an der Grundschule
- Soziale Projekte
- Schulsozialarbeit



Siegel Gesunde Schule 2024 – 2027

Die Ludwig-Dürr-Schule erhält für die Klassenstufen 1- 4 die Auszeichnung für vier Bereiche
in GOLD für:



Ernährung



Bewegung



Seelische
Gesundheit



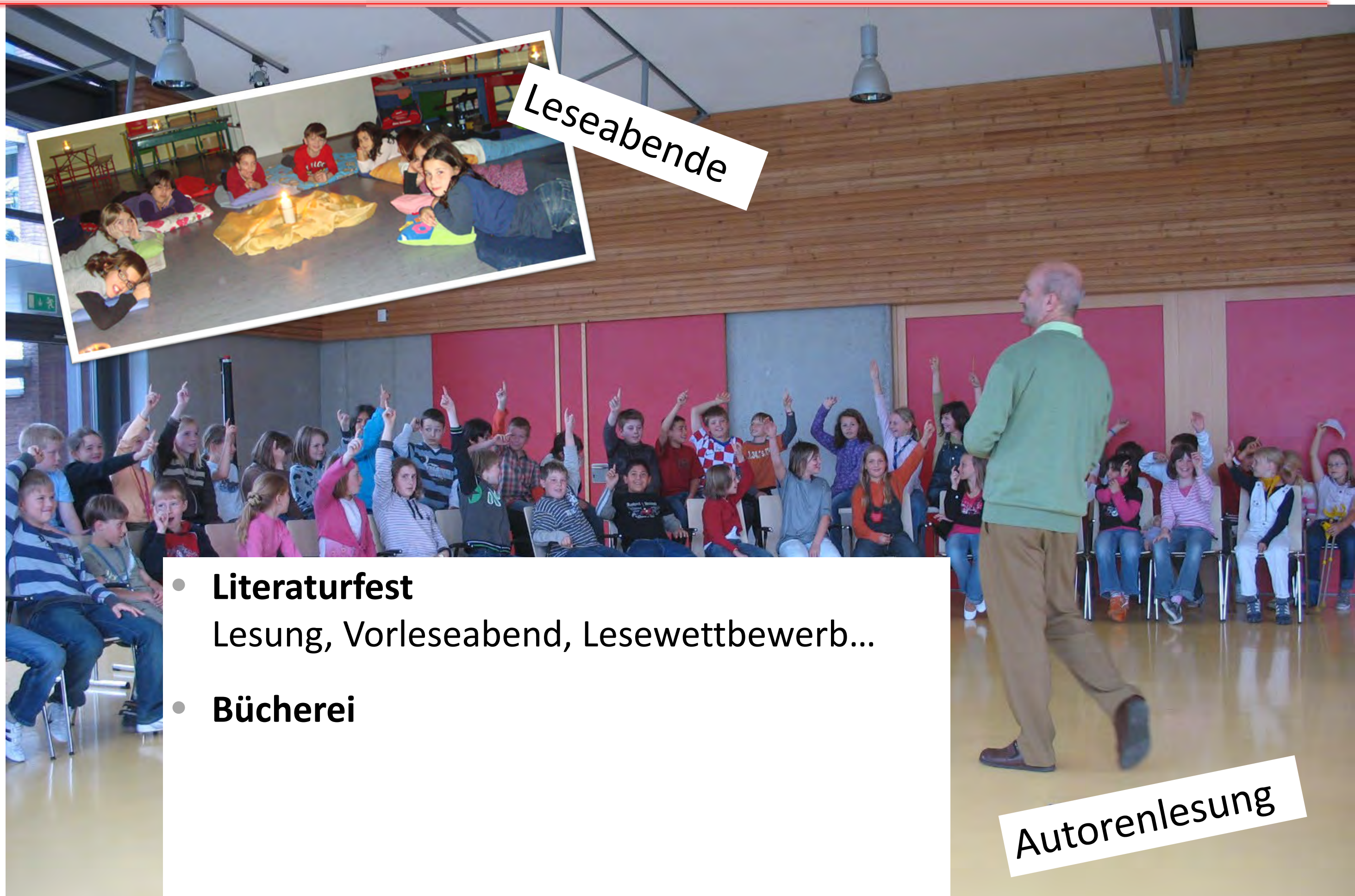
Medien-
kompetenz

- Vierte Sportstunde
Zirkusstunde
- Bewegter Unterricht
(Gesunde Schule)
- Pausenspielgeräte
- Teilnahme an „Jugend trainiert für Olympia“
- Vielfältige Sportangebote in AG-Form



- Theater
- Gitarren
- Chor
- Flöten
- Zirkus
- Kunst
- Fußball
- Handball
- Tanz
- und vieles mehr.....





Leseabende

Autorenlesung

- **Literaturfest**
Lesung, Vorleseabend, Lesewettbewerb...
- **Bücherei**

Demokratisierung an der Grundschule

*Nur wer von klein an mitmischen kann,
fühlt sich ernst genommen und ist auch bereit Verantwortung zu
übernehmen!*

- **Klassenrat alle zwei Wochen**
- **Schulversammlungen zwischen der Ferien**



- **Namibia Kids**
- **Partnerschule in Rundu**





Schulsozialarbeit
LDS-Grundschule
Claudia Hildebrand
Telefon
07541/203 562-63
Fax
07541/203 562-99

c.hildebrand@friedrichshafen.de



Schulanmeldung 25/26:

- Anmeldetermin 19.2.2025,
14:00- 16:00 Uhr

1. Elternabend:

- 10. Juli 2025, um 18:00 Uhr

Einschulung 25/26

- 18. September 2025, um 10:00 Uhr

	Montag	Dienstag	Mittwoch	Donnerstag	Freitag
GT Modul 1 07:00 -08:00	Frühbetreuung				
	08:00 – 12:20 Uhr: Unterricht (1. -5. Stunde)				
GT Modul 2 12.20 bis 13.50	Mittagessen Betreuung				
GT Modul 3 13:50 bis 15:20	Arbeitsgemeinschaften Betreuung Hausaufgabenbetreuung	Unterricht Klassen 1/2 e,f,g Arbeitsgemeinschaften Betreuung Hausaufgabenbetreuung	Unterricht Klassen 1/2 a,b,c,d	Arbeitsgemeinschaften Betreuung Hausaufgabenbetreuung	
GT Modul 4 15:20-17:00	Abendbetreuung				



Ganztagesbetreuung an der Ludwig Dürr Schule

Agenda

1

Einstieg

Wissenswertes, Warum ?,
Wer? 😊

2

Grundlegendes

Module, Angebote,
Was uns wichtig ist,
Kontakt

3

Arbeitsgemeinschaften

Angebote

4

Ein paar
Eindrücke
Noch Fragen?



Die Kinder sind der Mittelpunkt unserer pädagogischen Arbeit .



individuelle Entwicklungsmöglichkeiten für Ihr Kind



Förderung von aktivem Mitwirken der Freizeitgestaltung



respektvolle, wertfreie Lernumgebung, indem ein wertschätzender Umgang gelebt wird

Ihre Ansprechpartner für die Klassen 1/2



Frau Chayich



Frau Petrizzo



Frau Pingiou



Frau Koc
Duale Studentin



Herr Alhamad
FSJ



Frau Jabornik



Frau Ritter



Frau Mayr



Herr Vester
Azubi im 2. Lehrjahr

	Montag	Dienstag	Mittwoch	Donnerstag	Freitag
GT Modul 1 07:00 -08:00	Frühbetreuung				
	08:00 – 12:20 Uhr: Unterricht (1. -5. Stunde)				
GT Modul 2 12.20 bis 13.50	Mittagessen Betreuung				
GT Modul 3 13:50 bis 15:20	Arbeitsgemeinschaften Betreuung Hausaufgabenbetreuung	Unterricht Klassen 1/2 e,f,g	Unterricht Klassen 1/2 a,b,c,d Arbeitsgemeinschaften Betreuung Hausaufgabenbetreuung	Arbeitsgemeinschaften Betreuung Hausaufgabenbetreuung	
GT Modul 4 15:20-17:00	Abendbetreuung				



Module im Überblick

MODUL 1

“Frühbetreuung”

von 07:00 - 08:00 Uhr



Klassen 1-4

“offener Beginn” im Betreuungsraum

Angebot: Freispiel, malen, basteln, bauen, lesen, ausruhen...

Klasse 1/2

Montags & Donnerstags

sind wir im Betreuungsraum.

Offene Angebote: in einem
Klassenzimmer & auf dem Pausenhof

Dienstags & Mittwochs

sind wir in der Sporthalle/oder in
den Klassenzimmern (abhängig
vom Mittagschultag)

Offene Angebote: Bücherei,
Ruhezeit im Klassenzimmer

MODUL 2

“Mittagsbetreuung”

Mittagessen von 12:20 - 13:30 Uhr

Modulende 13:50 Uhr

Freitags

sind wir alle im Betreuungsraum
Offene Angebote: Turnhallenspaß,
Fingerfood/Backen, Kunstatelier,
AG Angebote

Klasse 3/4

Montags & Donnerstags

sind wir in der großen Sporthalle.

Offene Angebote: Bücherei, Ruhezeit im
Klassenzimmer & Gruppenspiele in der
kleinen Turnhalle

Dienstags & Mittwochs

sind wir im Betreuungsraum.

Offene Angebote: in einem Klassenzimmer
& auf dem Pausenhof

Mensa: ZF Catering - 3€ oder 3,60 € - 3 Menüs zur Auswahl



MODUL 3

‘Nachmittagsbetreuung’

Mittagschule sowie AG's und Hausaufgabenbetreuung finden
in der Zeit von 13:50 - 15:30 Uhr statt

Hausaufgabenbetreuung:

- finden im Klassenzimmer statt --> abhängig von Raumbelagungen - ein Plan wird ausgehängt
- Ihr Kind erhält Unterstützung, allerdings gibt es keine Garantie auf Vollständigkeit & Richtigkeit:
somit erhalten Sie und auch die Lehrer einen guten Einblick auf den Lernstand Ihres Kindes.
- Prinzip der Freiwilligkeit - Motivation bis zu einem bestimmten Grad - Eltern werden informiert
- Kinder die mit ihren Hausaufgaben fertig sind, haben die Möglichkeit in den Betreuungsraum zu gehen.





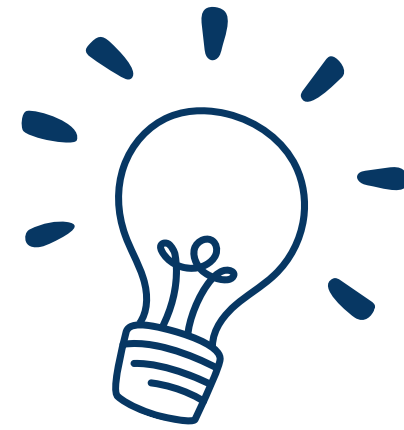
MODUL 4

“Abendbetreuung”

Offene Spielzeit, AG's und Hausaufgabenbetreuung in der Zeit von 15:30 - 17:00 Uhr

In altersgemischten Gruppen haben die Kinder die Möglichkeit, sich für die offene Spielzeit, AG's oder Hausaufgabenbetreuung zu entscheiden.

Gut zu wissen



Ihre Kinder...

- werden von uns nach Unterrichtschluss abgeholt
- werden zum Essen begleitet
- werden zu den AG's abgeholt/ geschickt
- werden zum Bus begleitet (um 15:30 / 17:00 Uhr)
- werden gehört und ernst genommen --> deswegen ist eine Erreichbarkeit von Ihnen sehr wichtig für uns und Ihr Kind ♥

Gebühren

Kosten:

Modul 1: Frühbetreuung 3,50 Euro pro Tag / Monat

Modul 2: Mittagsbetreuung 3,50 Euro pro Tag / Monat

Modul 3: Nachmittagsbetreuung 3,50 Euro pro Tag / Monat

Modul 4: Abendbetreuung 3,50 Euro pro Tag / Monat

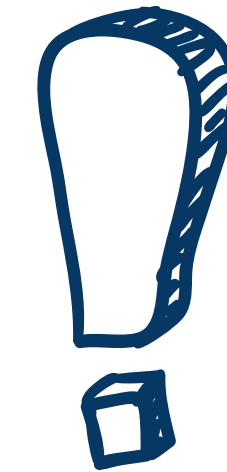
Abrechnung alle zwei Monate



Erreichbarkeit Telefon

Betreuungsraum: 07:00 - 08:00 Uhr
oder ab 12:30 Uhr

Unter: 07451/ 203 -
56276



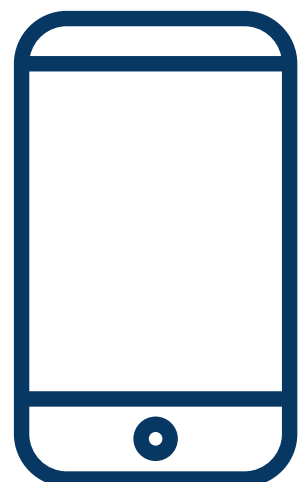
Gerne auch persönlich!



Eine Adresse für alle

betreuung@gwrs -ludwig -duerr.de

Antwortzeiten: vormittags ab 08:00 - 11:00 Uhr



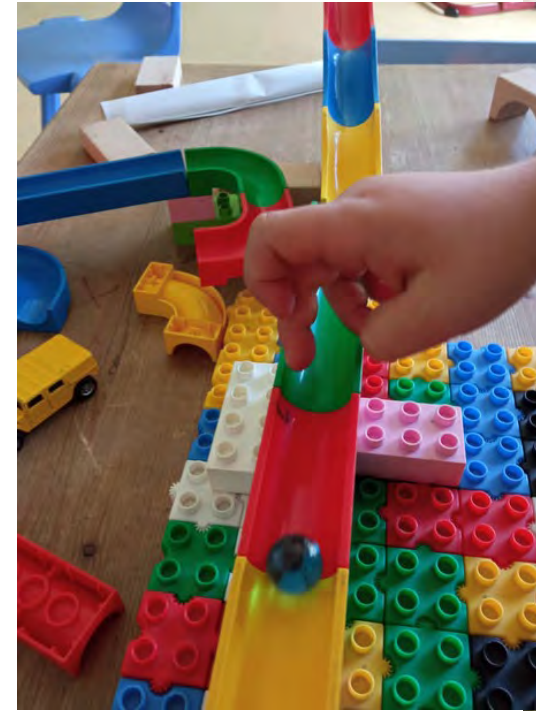
Über Edupage: **Natalie Adamczyk Betr.**

Ein paar Eindrücke

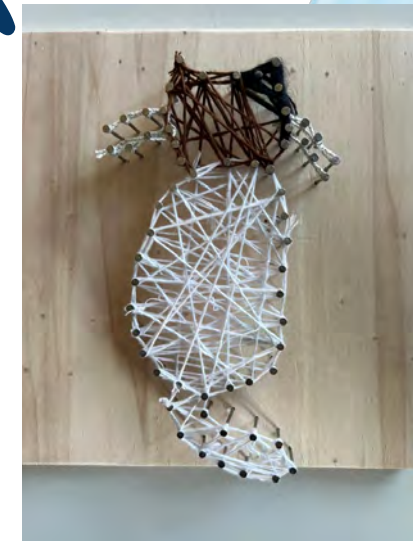


Kunterbunterspaß
auf dem Pausenhof





leckerschmecker





Noch Fragen?

Wir sind dankbar über Anregungen und Wünsche,
gerne per Mail, Edupage oder persönlich!



DANKE
für Ihre
Aufmerksamkeit

